



companyprofile

gammagroupbrindisi.com



Gamma Group S.r.l.

Via F. Spina
72020 Cellino San Marco
Brindisi (IT)

T. +39 0831616717
E. info@gammagroup.eu

Direzione e coordinamento Markiga Holding S.r.l.

Deposito

Via San Pietro
Vernotico
Cellino San Marco
(BR)



gammagroupbrindisi.com

Le informazioni del presente elaborato sono in costante sviluppo e variazione.
© Copyright 2025 Gamma Group S.r.l.. Tutti i diritti riservati.
The information contained in this document is subject to continuous development and change.
© Copyright 2025 Gamma Group S.r.l. All rights reserved.
Rev.12 del 11/2025

Gamma Group

Dal 2012 abbiamo l'ambizione di esser parte del successo dei nostri clienti.

Siamo attivi nei settori, dei montaggi e della manutenzione di impianti elettrici di bassa e di media tensione e nello sviluppo delle reti per utility, industrie e infrastrutture, nel condizionamento nel rispetto della Norma F-gas

Siamo attivi nel campo dell'Energie rinnovabili con la realizzazione con personale qualificato FER, dell'automazione, PLC, strumentazione, impianti tecnologici, meccanici ed a fluido ed attività di O&M e Global Service.



Since 2012, we have aspired to be part of our clients' success.

We are active in the installation and maintenance of low- and medium-voltage electrical systems, in the development of networks for utilities, industries, and infrastructures, and in air conditioning systems in compliance with the F-gas Regulation

We are active in the field of renewable energy, carrying out projects with FER-certified personnel, in automation, PLC systems, instrumentation, technological, mechanical and fluid plants, as well as O&M and Global Service activities.

Mediante la costante ricerca di migliorare il percorso di crescita collaboriamo con i principali attori nazionali nel campo dell'Energia, dell'alimentare industriale e della farmaceutica nonché nel settore delle Manutenzioni della PA e dei mezzi di sollevamento.

Con occhio attento alle tematiche Etiche, Ambientali, di Sicurezza, di Qualità e della Sostenibilità puntiamo a rafforzare il rapporto con Clienti e Fornitori



Through our constant pursuit of growth improvement, we collaborate with leading national players in the fields of Energy, industrial food processing, and Pharmaceuticals, as well as in the maintenance sector of Public Administration and lifting equipment.

We are committed to Ethical, Environmental, Safety, Quality, and Sustainability issues, aiming to strengthen our relationships with Clients and Suppliers.



Le ORIGINI
FOUNDATIONS

01

Gamma Group S.r.l. è stata fondata nel 2012 animata dall'instancabile desiderio di parte dei soci fondatori di trasmettere ai figli l'esperienza e il piacere di fare impresa. Sin dai primi anni con l'ambizione di crescere e modificarsi per il successo del Cliente si distingue per la grande competenza, professionalità e serietà capace di cogliere le richieste dei Clienti. Fin da subito si posiziona come un sicuro partner per i propri clienti e della rete dei fornitori eseguendo con proattività ogni nuova iniziativa garantendo versatile capacità manageriale con l'unico ed imprescindibile scopo di realizzare ogni impegno assunto con i partner.

Gamma Group S.r.l. was founded in 2012, driven by the founders' unwavering desire to pass on to their children the experience and the joy of entrepreneurship. From the very beginning, with the ambition to grow and evolve for the success of its Clients, the company has distinguished itself through outstanding expertise, professionalism, and reliability, always attentive to customer needs. Right from the start, it positioned itself as a trusted partner for its Clients and supplier network, proactively carrying out every new initiative and ensuring versatile managerial capabilities, with the sole and essential purpose of fulfilling every commitment undertaken with its partners.





Gamma Group ha fiducia nel capitale umano e favorisce la formazione e la crescita del proprio personale. Lo sviluppo dei processi è affidato all'esperienza e alla competenza dei tecnici che operano a stretto contatto con il cliente, impiegando le più funzionali tecnologie e assicurando anche in outsourcing la migliore progettazione. Per progetti a forte vocazione innovativa si avvale inoltre della consulenza di efficienti professionisti del settore. Agendo da Main contractor è in grado di fornire consulenza tecnica nella scelta delle migliori soluzioni, provvede alla valutazione economica della fornitura, integra prodotti e apparati nel rispetto delle normative certificandone la conformità d'installazione.

Gamma Group places its trust in human capital and promotes the training and growth of its personnel. Process development relies on the experience and expertise of technicians working closely with clients, employing the most effective technologies and ensuring top-quality design, also through outsourcing. For projects with a strong innovative focus, the company further relies on the consultancy of highly skilled industry professionals. Acting as a main contractor, Gamma Group is able to provide technical advice in selecting the best solutions, carry out economic evaluations of supplies, and integrate products and equipment in full compliance with regulations, certifying installation conformity.



Dove siamo

Our locations

Gli uffici amministrativi e i depositi operativi sono in Cellino San Marco (BR). Siamo presenti altresì nelle aree cantiere dei nostri principali Clienti collocati in tutta Italia.

Our administrative offices and operational warehouses are based in Cellino San Marco (BR). In addition, we operate on the construction sites of our key clients across the entire Italian territory.



Sede legale / Head office

Gamma Group Srl
Via Francesco Spina
72020 Cellino San Marco



Deposito / Warehouse

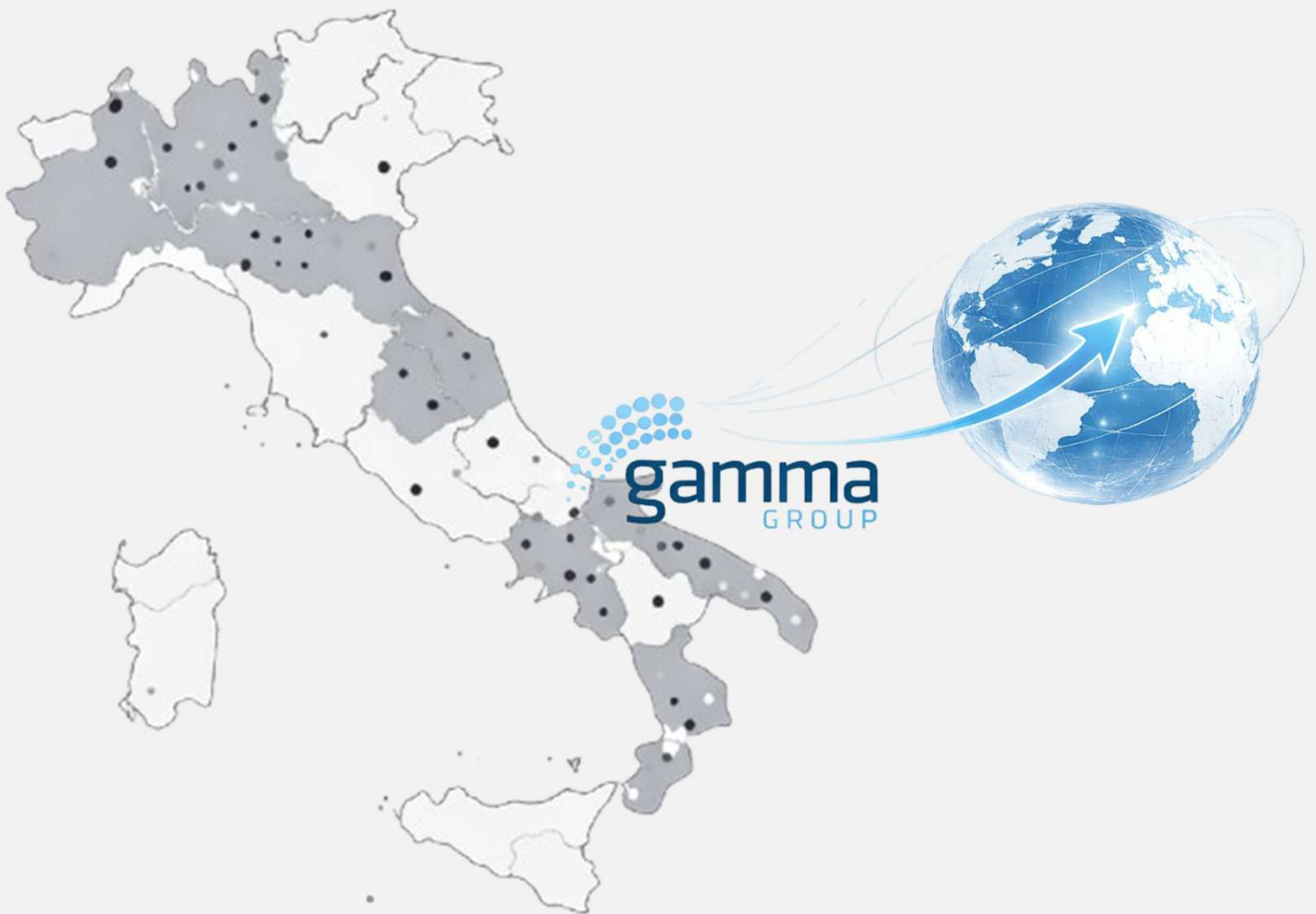
Via San Pietro Vermotico
Cellino San Marco (BR)

Dove operiamo

Where We Operate

Operiamo in tutta Italia e con alcune esperienze all'estero dove abbiamo l'ambizione di operare con costanza fornendo i nostri servizi in molteplici settori industriali e abbiamo realizzato impianti e progetti in numerosi siti industriali e infrastrutture e operato quali fornitori qualificati O&M.

We operate throughout Italy and have gained experience abroad, where we aspire to work consistently by providing our services across multiple industrial sectors. We have carried out plants and projects in numerous industrial sites and infrastructures, and have operated as qualified O&M suppliers



Certificazioni

Certifications

Tutti i processi aziendali sono conformi ai seguenti sistemi:

- Gestione qualità - UNI EN ISO 9001
- Gestione ambientale - UNI EN ISO 14001
- Gestione della sicurezza - OHSAS 18001 – UNI EN ISO 45001
- Attestazione SOA per le categorie:
OG 1 II
OG 9 III-BIS
OG 10 II
OS 28 I
OS 30 III-BIS

All business processes comply with the following systems:

- *Quality management - UNI EN ISO 9001*
- *Environmental management - UNI EN ISO 14001*
- *Safety management - OHSAS 18001 – UNI EN ISO 45001*
- *SOA certification for categories: OG 1 II / OG 9 III-BIS / OG 10 II / OS 28 I / OS30 III-BIS*



No. 303-1510022

CERTIFICAZIONE DELLE IMPRESE

IMQ S.p.A. certifica che

GAMMA GROUP SRL
C.DA PAGLIARELLA - 72020 CELLINO SAN MARCO (BR)

È in possesso dei requisiti richiesti dalle seguenti disposizioni legislative:

- DECRETO DEL PRESIDENTE DELLA REPUBBLICA 16 NOVEMBRE 2018, N. 144
- REGOLAMENTO DI ESECUZIONE (UE) N. 2015/2047

Schema di accreditamento approvato dal Ministero dell'Ambiente con decreto n. 9 del 29/01/2019, ai sensi dell'art. 4 del DPR n. 146/2018

Per lo svolgimento delle seguenti attività:

Installazione, riparazione, manutenzione o assistenza, smantellamento di apparecchiature fisse di refrigerazione e condizionamento d'aria e pompe di calore fisse con dimensione massima del carico senza limiti kg

21 | 09 | 2015 27 | 11 | 2025 30 | 09 | 2030
Data di inizio Data di approvazione Data di scadenza

P. Rebecchi
IMQ S.p.A.

IMQ S.p.A. | I-20135 Milano | Via Quintilano, 43 | www.imq.it

ESNA-SOA

Società Organismo di Attestazione S.p.A.

Codice identificativo 02859040241 (Autoregistrazione n.19 del 14/11/2000)

ATTESTAZIONE DI QUALIFICAZIONE ALLA ESECUZIONE DI LAVORI PUBBLICI
N. 32462/16/00 del 05/09/2025

Rilasciata alla impresa: **GAMMA GROUP S.R.L.**
con sede in: **CELLINO SAN MARCO** cap: 72020 provincia **BRINDISI**
indirizzo: **Contrada Pagliarella s.n.**
iscritto alla CCIAA di: **BRINDISI** al nr: **02350470742** CF: **02350470742** P.IVA: **02350470742**

Rappresentanti legali:		Direttori tecnici:	
Titolo nome e cognome	Codice Fiscale	Titolo nome e cognome	Codice Fiscale
Paolo Modona	MD0FLA84C308180P	P.I. Mauro Rappalano	NR1MR682C008152H

Categorie e classifiche di qualificazione					
Cat.	Class.	C.F. direttore tecnico cui è connessa la qualificazione	Cat.	Class.	C.F. direttore tecnico cui è connessa la qualificazione
OG 1	II		OG 9	III FIR	
OS 28	I		OS 30	III FIR	
			OG 10	II	

L'impresa possiede la certificazione (art. 4, comma 1, Allegato II.12 al d.lgs. 36/2023) valida fino al 29/04/2028 rilasciata da IMQ S.P.A. all'impresa GAMMA GROUP S.R.L. codice fiscale 02350470742

Attestazione n.: **32462/16/00** (N.ro progr./Codice SOA)

Descrizione	Data	Validità	Scadenza
Missione attestazione originaria	05/09/2025	scadenza validità triennale	04/09/2028
Missione attestazione in corso	05/09/2025	effettuazione verifica triennale	scadenza validità quinquennale
			04/09/2030

Copia del documento autenticato con firma digitale e archiviato nella banca dati dell'Autorità Nazionale Anticorruzione

Il Legale Rappresentante
GIOVANNI REBECCHI
timbro della SOA
Il Direttore Tecnico
SARA IORI

CISQ is a member of

CERTIFICATO N. 0586.2019
CERTIFICATE N. 0586.2019

SI CERTIFICA CHE IL SISTEMA DI GESTIONE PER LA QUALITÀ DI WELFARE CERTIFICATI ENVI (THE QUALITY MANAGEMENT SYSTEM OPERATED BY

GAMMA GROUP SRL
C.DA PAGLIARELLA SNC - 72020 CELLINO SAN MARCO (BR) Italy
Uffici Operative: Cellino San Marco (BR) Italy
C.DA PAGLIARELLA SNC - 72020 CELLINO SAN MARCO (BR) Italy

Operazioni settore / Potential operations:
E' CONFORME ALLA NORMA ISO 9001:2015 IN COMPLIANCE WITH THE STANDARD

ISO 9001:2015

PER LE SEGUENTI ATTIVITÀ / FOR THE FOLLOWING ACTIVITIES:
Progettazione ed installazione di impianti elettrici, elettromeccanici e di automazione; installazione di impianti idrici, termici e di condizionamento; installazione di impianti meccanici; installazione di macchine e apparecchiature industriali; Design and installation of electrical, electro-instrumental and automation systems; Installation of hydraulic, heating and conditioning systems; Installation of mechanical systems; Installation of industrial machines and equipment

Utwórę informacji regarding the application of ISO 9001:2015 requirements may be obtained by consulting the responsible person.

LA PRESENTI CERTIFICAZIONE DOPO IL VALUTAZIONE DEL SISTEMA DI GESTIONE PER LA QUALITÀ DI WELFARE CERTIFICATI ENVI (THE QUALITY MANAGEMENT SYSTEM OPERATED BY) IS CONFORME ALLA NORMA ISO 9001:2015 IN COMPLIANCE WITH THE STANDARD

DATE: PRIMA CERTIFICAZIONE / FIRST CERTIFICATION: 05/09/2019 ULTIMO COMPLETAMENTO / LAST COMPLETION: 28/04/2025 SCADENZA / EXPIRY: 28/04/2028

P. Rebecchi
IMQ S.p.A. - VIA QUINTILANO 43 - 20135 MILANO Italy
Management System Division - P. Rebecchi

UVE: 28.34.18

MS N° 000845 La ISO 9001:2015 è un sistema di gestione per la qualità che si applica a qualsiasi organizzazione, indipendentemente dalle dimensioni e dal settore di attività. Il sistema di gestione per la qualità deve essere progettato, implementato, mantenuto e migliorato in modo da dimostrare la capacità di creare valore per i clienti e per le parti interessate, aumentando l'efficienza e migliorando la performance.

CISQ is a member of

CERTIFICATO N. 1174.2019
CERTIFICATE N. 1174.2019

SI CERTIFICA CHE IL SISTEMA DI GESTIONE AMBIENTALE ED INTELEGGY CERTIFICATI ENVI (THE ENVIRONMENTAL MANAGEMENT SYSTEM OPERATED BY

GAMMA GROUP SRL
C.DA PAGLIARELLA SNC - 72020 CELLINO SAN MARCO (BR) Italy
Uffici Operative: Cellino San Marco (BR) Italy
C.DA PAGLIARELLA SNC - 72020 CELLINO SAN MARCO (BR) Italy

Operazioni settore / Potential operations:
E' CONFORME ALLA NORMA ISO 14001:2015 IN COMPLIANCE WITH THE STANDARD

ISO 14001:2015

PER LE SEGUENTI ATTIVITÀ / FOR THE FOLLOWING ACTIVITIES:
Progettazione e installazione di impianti elettrici, elettromeccanici e di automazione; installazione di impianti idrici, termici e di condizionamento; installazione di impianti meccanici; installazione di macchine ed apparecchiature industriali; Design and installation of electrical, electro-instrumental and automation systems; Installation of hydraulic, thermal and air conditioning systems; Installation of mechanical systems; Installation of industrial machines and equipment

Utwórę informacji regarding the application of ISO 14001:2015 requirements may be obtained by consulting the responsible person.

LA PRESENTI CERTIFICAZIONE DOPO IL VALUTAZIONE DEL SISTEMA DI GESTIONE AMBIENTALE ED INTELEGGY CERTIFICATI ENVI (THE ENVIRONMENTAL MANAGEMENT SYSTEM OPERATED BY) IS CONFORME ALLA NORMA ISO 14001:2015 IN COMPLIANCE WITH THE STANDARD

DATE: PRIMA CERTIFICAZIONE / FIRST CERTIFICATION: 02/07/2019 ULTIMO COMPLETAMENTO / LAST COMPLETION: 28/04/2025 SCADENZA / EXPIRY: 01/07/2028

P. Rebecchi
IMQ S.p.A. - VIA QUINTILANO 43 - 20135 MILANO Italy
Management System Division - P. Rebecchi

UVE: 28.34.18

MS N° 000845 La ISO 14001:2015 è un sistema di gestione per l'ambiente che si applica a qualsiasi organizzazione, indipendentemente dalle dimensioni e dal settore di attività. Il sistema di gestione per l'ambiente deve essere progettato, implementato, mantenuto e migliorato in modo da dimostrare la capacità di creare valore per i clienti e per le parti interessate, aumentando l'efficienza e migliorando la performance.

CISQ is a member of

CERTIFICATO N. 1173.2019
CERTIFICATE N. 1173.2019

SI CERTIFICA CHE IL SISTEMA DI GESTIONE PER LA SALUTE E SICUREZZA SUL LAVORO DI WELFARE CERTIFICATI ENVI (THE HEALTH AND SAFETY MANAGEMENT SYSTEM OPERATED BY

GAMMA GROUP SRL
C.DA PAGLIARELLA SNC - 72020 CELLINO SAN MARCO (BR) Italy
Uffici Operative: Cellino San Marco (BR) Italy
C.DA PAGLIARELLA SNC - 72020 CELLINO SAN MARCO (BR) Italy

Operazioni settore / Potential operations:
E' CONFORME ALLA NORMA ISO 45001:2018 IN COMPLIANCE WITH THE STANDARD

ISO 45001:2018

PER LE SEGUENTI ATTIVITÀ / FOR THE FOLLOWING ACTIVITIES:
Progettazione e installazione di impianti elettrici, elettromeccanici e di automazione; installazione di impianti idrici, termici e di condizionamento; installazione di impianti meccanici; installazione di macchine e apparecchiature industriali; Design and installation of electrical, electro-instrumental and automation systems; Installation of hydraulic, thermal and air conditioning systems; Installation of mechanical systems; Installation of industrial machines and equipment

Utwórę informacji regarding the application of ISO 45001:2018 requirements may be obtained by consulting the responsible person.

LA PRESENTI CERTIFICAZIONE DOPO IL VALUTAZIONE DEL SISTEMA DI GESTIONE PER LA SALUTE E SICUREZZA SUL LAVORO DI WELFARE CERTIFICATI ENVI (THE HEALTH AND SAFETY MANAGEMENT SYSTEM OPERATED BY) IS CONFORME ALLA NORMA ISO 45001:2018 IN COMPLIANCE WITH THE STANDARD

DATE: PRIMA CERTIFICAZIONE / FIRST CERTIFICATION: 21/09/2019 ULTIMO COMPLETAMENTO / LAST COMPLETION: 28/04/2025 SCADENZA / EXPIRY: 28/06/2028

P. Rebecchi
IMQ S.p.A. - VIA QUINTILANO 43 - 20135 MILANO Italy
Management System Division - P. Rebecchi

UVE: 28.34.18

MS N° 000845 La ISO 45001:2018 è un sistema di gestione per la salute e sicurezza sul lavoro che si applica a qualsiasi organizzazione, indipendentemente dalle dimensioni e dal settore di attività. Il sistema di gestione per la salute e sicurezza sul lavoro deve essere progettato, implementato, mantenuto e migliorato in modo da dimostrare la capacità di creare valore per i clienti e per le parti interessate, aumentando l'efficienza e migliorando la performance.



Sostenibilità, qualità, sicurezza ed Etica

Sustainability, Quality, Safety and Ethics

L'organizzazione delle lavorazioni e della cantierizzazione si basa su processi e attrezzature che rispettano le norme per la qualità e della tutela ambientale. Sebbene non impegnata in un settore produttivo di materie e merci Gamma Group presta grande attenzione alla Politica Ambientale qualificando i propri fornitori nel rispetto della Norma ISO 14001.

I rifiuti prodotti sono gestiti con elevata attenzione ed efficienza essendo iscritta all'ANGA e conferiti nei sistemi e processi di recupero noti e certificati.

L'attenzione alla Safety Culture è massima e viene fortemente incentivata dalle figure apicali aziendali alle risorse impegnate in campo garantendo la salute e i processi produttivi del cliente.

Gamma Group S.r.l. sensibile all'esigenza di assicurare condizioni di correttezza e trasparenza nella conduzione degli affari e delle attività aziendali ha, in data 10.05.2021, adottato il proprio codice etico e la parte generale del MOGC, in applicazione delle disposizioni di cui al D. lgs n. 231/2001 "Disciplina della responsabilità amministrativa delle persone giuridiche, delle società e delle associazioni anche prive di personalità giuridica, a norma dell'articolo 11 della Legge 29.09.2000 n. 300. In data 09.07.2021 Gamma Group S.r.l. ha completato la sua prima stesura del Modello ex art. 6 del D.lgs 231/2001.

The organization of works and site management is based on processes and equipment that comply with quality standards and environmental protection regulations. Although not engaged in the production of raw materials or goods, Gamma Group pays great attention to Environmental Policy, qualifying its suppliers in compliance with ISO 14001 standards.

The waste produced is managed with the utmost care and efficiency, being registered with ANGA and delivered to recognized and certified recovery systems and processes.

Maximum attention is given to Safety Culture, which is strongly promoted by the company's top management to field personnel, ensuring both health and the client's production processes.

Gamma Group S.r.l., mindful of the need to ensure fairness and transparency in the conduct of business and corporate activities, on 10.05.2021 adopted its own Code of Ethics and the general part of the MOGC, in application of the provisions of Legislative Decree no. 231/2001 "Regulation of the administrative liability of legal entities, companies and associations, including those without legal personality, pursuant to Article 11 of Law no. 300 of 29.09.2000." On 09.07.2021, Gamma Group S.r.l. completed its first draft of the Model pursuant to Article 6 of Legislative Decree 231/2001.



Attività
Activities

02

Gamma Group S.r.l. opera in molteplici settori applicativi, offrendo soluzioni integrate per sistemi elettrici, di strumentazione, tecnologici e di sicurezza.

Le nostre competenze includono soluzioni per le energie rinnovabili, sviluppo di sistemi di automazione, impianti BESS, servizi EPC (Engineering, Procurement & Construction), attività O&M di Global Service con gestione dei KPI, nonché progettazione di base e di dettaglio per impianti industriali.

Offriamo inoltre servizi di manutenzione specializzata per impianti elettrici, impianti di condizionamento e mezzi di sollevamento multimarca, garantendo efficienza, sicurezza e continuità operativa.

Negli ultimi anni, Gamma Group ha ampliato il proprio ambito operativo includendo le opere civili, rafforzando ulteriormente la propria capacità di offrire soluzioni complete, coordinate e a valore aggiunto, pienamente in linea con le proprie competenze impiantistiche.

Gamma Group S.r.l. operates across multiple application fields, delivering integrated solutions for electrical, instrumentation, technological and security systems. Our expertise includes renewable energy solutions, automation system development, BESS plants, EPC (Engineering, Procurement & Construction) services, O&M Global Service activities with KPI management, as well as basic and detailed engineering for industrial plants. We also provide specialized maintenance services for electrical systems, air conditioning systems and multi-brand lifting equipment, ensuring efficiency, safety and operational continuity.

In recent years, Gamma Group has expanded its operational scope to include civil works, further strengthening its ability to offer complete, coordinated and value-added solutions, fully aligned with its core plant engineering capabilities.



Impianti elettrici, strumentali e tecnologici

Electrical, instrument & technological systems

Sin dalla sua nascita Gamma Group realizza impianti elettrici complessi e di grande estensione a supporto di importanti Clienti nazionali ed internazionali.

Nel corso degli anni ha maturato grande esperienza e capacità che mette a disposizione del cliente per fornire soluzioni complete e rispondere alle diverse esigenze impiantistiche. Dispone di un'organizzazione interna con team di esperti e tecnici specializzati che condividono le esperienze specifiche per lo sviluppo dei progetti, garantendo elevati standard di qualità e la rispondenza alle norme specifiche.

Progetta, sviluppa l'ingegneria di base e di dettaglio, acquisisce prodotti, materiali e tecnologie, organizza e realizza gli impianti fino al collaudo e alla messa in servizio, garantisce la preparazione degli addetti, e gestisce la manutenzione dell'impianto.

Since its foundation, Gamma Group has been designing and building complex, large-scale electrical systems to support major national and international Clients.

Over the years, the company has gained extensive experience and expertise, which it makes available to Clients by providing comprehensive solutions and meeting diverse plant engineering requirements. It relies on an internal organization with teams of experts and specialized technicians who share specific know-how for project development, ensuring high quality standards and compliance with applicable regulations.

Gamma Group designs and develops both basic and detailed engineering, procures products, materials and technologies, organizes and executes plant construction up to testing and commissioning, ensures staff training, and manages plant maintenance.



Esempi di realizzazioni

- Sanofi S.r.l. – Revamping cabina Power Center
- ENEL S.p.A. – Attività di ingegneria specialistica elettrica di automazione su DOME (copertura e trasporto parco carbone);
- JFE Brindisi S.r.l. – Progettazione, fornitura e realizzazione nuova cabina elettrica generale di stabilimento; Impianto elettrico MT/BT nuovo metallizzatore
- ENI Versalis – come appaltatore COB Marine il montaggio dei nuovi impianti elettrici e strumentali a servizio della NUOVA TORCIA A TERRA presso lo Stabilimento di Brindisi (BR)
- Euroapitaly S.r.l. – Revamping cabina Martignoni; Montaggi elettro strumentali reparto AP3
- Landi S.p.A. – Realizzazione impianti elettrici e speciali nuovo Studentato, Ex Manifattura Tabacchi
- Fueltech: Impianto elettro strumentale gruppo III c/o Centrale Enel Federico II

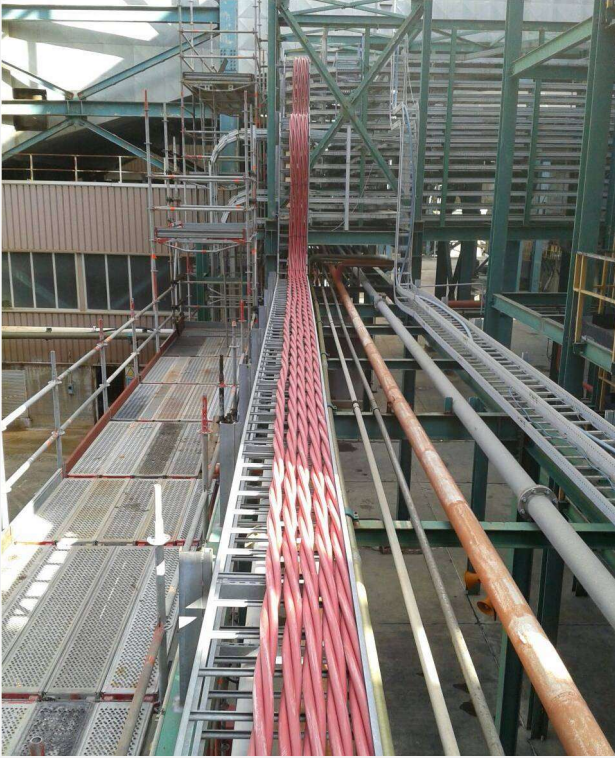


Examples of Projects

- Sanofi S.r.l. – Power Center substation revamping
- ENEL S.p.A. – Specialized electrical and automation engineering activities on the DOME system (coal storage coverage and transport)
- JFE Brindisi S.r.l. – Design, supply, and construction of the new main electrical substation for the plant; MV/LV electrical system for the new metallizer
- ENI Versalis – As subcontractor for COB Marine, installation of new electrical and instrumentation systems serving the new ground flare at the Brindisi (BR) plant
- Euroapitaly S.r.l. – Martignoni substation revamping; electrical and instrumentation installations in the AP3 department
- Landi S.p.A. – Construction of electrical and special systems for the new student residence at the former Tobacco Factory site
- Fueltech – Electrical and instrumentation system for Unit III at the Enel Federico II Power Plant



02. ATTIVITA' E SETTORI DI IMPIEGO
ACTIVITIES AND FIELDS OF APPLICATION



I nostri servizi comprendono:

- Studi di fattibilità e progettazione
- Gestione del progetto
- Acquisto prodotti e materiali
- Realizzazione di sottostazioni AAT/ AT/ MT "chiavi in mano"
- Cabine di trasformazione MT/BT "chiavi in mano"
- Produzione di quadri MT/BT
- Produzione di Cabine Mobili MT/BT
- Sistemi di protezione comando e controllo locale, supervisione e telecontrollo
- Fornitura e posa cavi AT/MT/BT
- Opere civili
- Start-up
- Servizi di assistenza e manutenzione
- Formazione

Our services include:

- *Feasibility studies and design / engineering*
- *Project management*
- *Products and materials procurement*
- *Turn-key Construction of EHV/HV/MV sub-stations*
- *Turn-key MV/LV indoor sub-stations*
- *Manufacturing of MV/LV electrical switchboards*
- *Production of mobile MV/LV stations*
- *Protection, control, supervision and remote control systems*
- *Supply and installation HV/MV/LV cables*
- *Civil works*
- *Start-up*
- *Assistance and maintenance Services*
- *Training*



Energie rinnovabili

Renewable energy sources



Energie rinnovabili

Renewable energy sources

L'elettricità è la forma di energia più utilizzata al mondo perché semplice da gestire e da trasportare. Questo è il motivo per cui la domanda di elettricità è in continua crescita, aumentando più rapidamente rispetto a qualunque altra forma di energia.

Per garantire la quantità di energia necessaria per le attività umane e, al tempo stesso ridurre l'impatto ambientale è quindi indispensabile integrare nelle reti di distribuzione l'energia prodotta da fonti rinnovabili (solare, eolico, idroelettrico, biomassa) predisponendo reti intelligenti (smart grid) capaci di ricevere l'energia prodotta da fonti dislocate nel territorio e caratterizzate da una certa discontinuità.

Grazie all'esperienza acquisita in decenni di attività nella realizzazione di reti di distribuzione, Gamma Group S.r.l. ha le competenze e le capacità per realizzare impianti completi in grado di fare interagire produttori e consumatori, adattando con flessibilità la produzione e il consumo di energia elettrica.



Electricity is the most widely used form of energy in the world because it is simple to manage and transport. This is why the demand for electricity is continuously growing, increasing more rapidly than any other form of energy.

To ensure the amount of energy required for human activities while at the same time reducing environmental impact, it is therefore essential to integrate renewable energy sources (solar, wind, hydroelectric, biomass) into distribution networks, by developing smart grids capable of receiving energy produced from geographically distributed sources characterized by a certain intermittency.

Thanks to decades of experience in building distribution networks, Gamma Group S.r.l. has the expertise and capabilities to deliver complete systems able to connect producers and consumers, flexibly adapting the production and consumption of electricity.

Esempi di realizzazioni

BayWa r.e.

- Costruzione e installazione chiavi in mano di impianto FTV da 3 Mw c/o lo stabilimento di JFE Brindisi S.r.l.
- Costruzione e installazione chiavi in mano di impianto FTV da 2,5 Mw c/o un immobile locato al committente principale DENSO THERMAL SYSTEMS a Poirino;
- Costruzione e installazione chiavi in mano di impianto FTV da 4 Mw c/o un immobile locato al committente principale Siram Veolia Industry & Building S.P.A., a Foggia
- Installazione elettrica impianto FTV a terra da 2,3 Mw ed impianto TVCC c/o Stabilimento Leonardo di Foggia

Enel Green Power S.p.A.

- Progettazione esecutiva e realizzazione Chiavi in Mano Impianti Fotovoltaici sui Tetti di Edifici e a terra di proprietà di Enel Green Power Italia Srl

Contracts executed

BayWa r.e.

- *Turnkey construction and installation of a 3 Mw photovoltaic (PV) system at the JFE Brindisi S.r.l. plant.*
- *Turnkey construction and installation of a 2.5 Mw PV system at a property leased by the main client DENSO THERMAL SYSTEMS in Poirino.*
- *Turnkey construction and installation of a 4 Mw PV system at a property leased by the main client Siram Veolia Industry & Building S.P.A. in Foggia.*
- *Electrical installation of a ground-mounted PV system with a capacity of 2,3 Mw and a CCTV system at the Leonardo plant in Foggia.*

Enel Green Power S.p.A.

- *Detailed design and turnkey construction of rooftop and ground-mounted photovoltaic systems on properties owned by Enel Green Power Italia S.r.l.*



02. APPLICAZIONI E SETTORI DI IMPIEGO
APPLICATIONS AND FIELDS OF APPLICATION



Manutenzione elettrica e calibrazione strumentale

Electrical maintenance and instrument calibration

Nel campo della manutenzione elettrica e della calibrazione strumentale, Gamma Group S.r.l. offre servizi di Global Service svolto da personale qualificato e in grado di adattarsi alle esigenze del Cliente.

Nei propri stabilimenti esegue operazioni di manutenzione, tarature e rimessa a norma dei prodotti e della strumentazione. Qualora necessario, queste attività possono essere anche organizzate presso il sito del cliente. L'azienda è dotata di magazzini propri che le permettono di far fronte in breve tempo a qualsiasi situazione di emergenza disponendo della maggior parte della componentistica necessaria ad interventi di manutenzione preventiva, correttiva e di emergenza sugli impianti elettrici e strumentali.

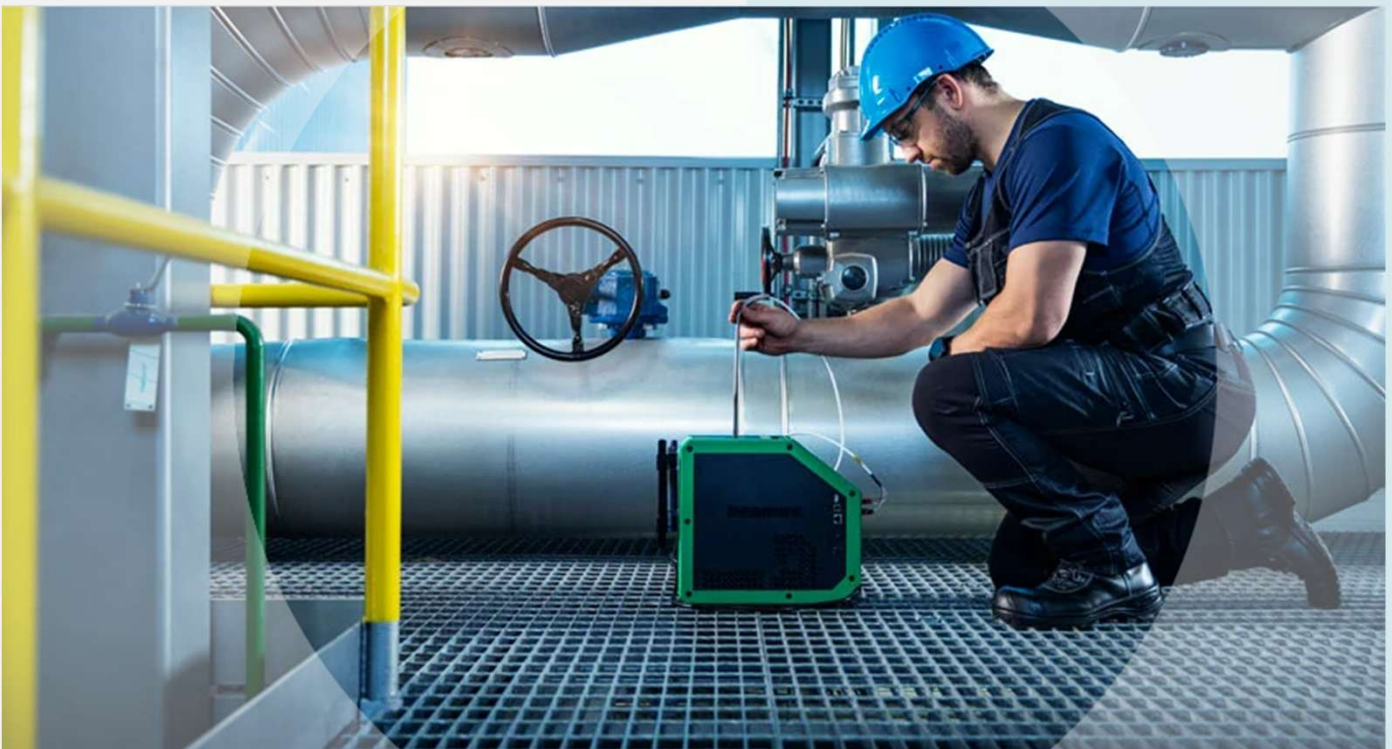
In the field of electrical maintenance and instrumental calibration, Gamma Group S.r.l. offers Global Service services carried out

by qualified personnel able to adapt to the needs of the Customer.

In its factories it performs maintenance, calibration and re-compliance of products and instrumentation.

If necessary, these activities can also be organized at the customer's site.

The company has its own warehouses that allow it to cope in a short time with any emergency situation by having most of the components necessary for preventive, corrective and emergency maintenance interventions on electrical and instrumental systems.



I contratti di global service prevedono:

- La manutenzione preventiva programmata, effettuata in base ad un programma stabilito in accordo alle esigenze del Cliente con il fine di constatare lo stato delle apparecchiature, eliminando eventuali non conformità e riducendo i rischi tecnici mantenendo le apparecchiature interessate in perfetta efficienza
- La manutenzione correttiva straordinaria, sempre effettuata in base a specifiche richieste del Cliente, che si basa su tempi di intervento concordati
- Consulenza o assistenza tecnica su richiesta del Cliente con il fine di migliorarne l'affidabilità o incrementare la produttività dell'impianto
- La gestione di scorte di parti di ricambio
- La responsabilità sul corretto funzionamento delle apparecchiature

Gamma Group Global Service contracts comprise:

- *Scheduled preventive maintenance performed on the basis of a program drawn up to suit the Customer's requirements, the purpose being to check the state of the equipment, eliminate non conformities and reduce technical risks by maintaining the equipment in a perfectly efficient condition.*
- *Supplementary corrective maintenance, again to suit the Customer's requirements and based on agreed response times*
- *Technical consultancy or assistance at the Customer's request focused on improving the reliability or increasing the productivity of the system*
- *Replacement parts inventory management*
- *Accountability for correct operation of the equipment*



Esempi di realizzazioni

- ENEL PRODUZIONE S.P.A. – Servizio di manutenzione impianti di condizionamento e ventilazione, sanificazione e igienizzazione degli impianti aeraulici e fornitura filtri. Manutenzione ordinaria e straordinaria mezzi di sollevamento;
- SRB S.P.A. – Contratto di appalto per manutenzioni elettriche e strumentali;
- SANOFI – Contratto quinquennale per le attività di Global Service;
- EUROAPITALI S.R.L. – Contratto quadro manutenzione elettro-strumentale;
- JINDAL – Contratto quadro per la costruzione e la manutenzione impianti elettrici e strumentali
- HEIDELBERG MATERIALS – Manutenzioni preventive e programmate di impianti elettrici/riparazioni/sostituzioni e costruzioni di apparecchiature, circuiti e componenti elettrici o elettromeccanici o elettronici, sistemi di antintrusione, videosorveglianza presso i siti produttivi di calcestruzzo preconfezionato – Area Sud.

Previous projects completed

- ENEL PRODUZIONE S.p.A. – Maintenance services for air conditioning and ventilation systems, including sanitization and hygiene of air handling systems and filter supply; ordinary and extraordinary maintenance of lifting equipment.
- SRB S.p.A. – Contract for electrical and instrumentation maintenance services.
- SANOFI – Five-year contract for Global Service activities.
- EUROAPITALI S.R.L. – Framework agreement for electrical and instrumentation maintenance;
- JINDAL – Framework agreement for the construction and maintenance of electrical and instrumentation systems.
- HEIDELBERG MATERIALS – Preventive and scheduled maintenance of electrical systems, repairs, replacements, and construction of electrical, electromechanical and electronic equipment, circuits and components, as well as intrusion detection and video surveillance systems at ready-mix concrete production sites in Southern Italy.



Service, assistenza e manutenzione

Service, assistance and maintenance

La nostra struttura di Service supporta il cliente in tutte le fasi di installazione, messa in servizio ed esercizio, con personale qualificato e formato per operare su apparecchi e quadri di distribuzione.

Eseguiamo una vasta gamma di interventi sia nei quadri di nostra fornitura, sia in quadri di altri fornitori e forniamo assistenza puntuale disponibile H24 con un servizio clienti sempre attivo.

Per la messa in servizio e la verifica dei prodotti, per garantire la correttezza delle installazioni e la continuità di servizio, sono disponibili pacchetti di service personalizzati per formazione e manutenzione programmata. Al termine di ogni operazione viene sempre rilasciato un documento che attesta l'esecuzione e il completamento delle attività.

Our Service structure supports the customer in all phases of installation, commissioning and operation of the equipment, with qualified and trained personnel to operate on the products and in the plants.

We perform a wide range of interventions both in the plants of our supply and in plants of other suppliers and we provide punctual assistance available 24 hours a day with an always active customer service.

For the commissioning and verification of the plants, to ensure the correctness of the installations and the continuity of service, customized service packages are available for training and scheduled maintenance. At the end of each operation, a document is always issued attesting to the execution and completion of the activities.



Opere civili

Civil works



Negli ultimi anni Gamma Group ha consolidato la propria presenza nel settore delle opere civili, sviluppando competenze specifiche nella realizzazione di interventi edili per ambiti industriali, infrastrutturali e civili. L'azienda offre servizi che comprendono lavori di costruzione, ristrutturazione e riqualificazione, opere strutturali e finiture, operando nel rispetto delle normative vigenti e degli standard qualitativi richiesti dal cliente.

In recent years, Gamma Group has strengthened its presence in the civil works sector, developing specific expertise in the execution of construction projects for industrial, infrastructure and civil applications. The Company provides services covering construction, renovation and redevelopment works, structural works and finishing activities, all carried out in full compliance with applicable regulations and required quality standards.

Esempi di realizzazioni

- ACCADEMIA NAVALE DI LIVORNO - Accordo quadro per la fornitura di lavori edili ed impiantistici finalizzati alla piccola manutenzione su immobili in uso al Ministero della Difesa compresi nel territorio della Regione Toscana.
- ARCA NORD SALENTO - Interventi di recupero ed efficientamento energetico dei fabbricati ERP in Brindisi
- MARINA MILITARE DI TARANTO- Intervento di risanamento dei vani scale e degli ingressi delle palazzine F, M ed N del comprensorio logistico Mar Grande



Examples of Projects

- ACCADEMIA NAVALE DI LIVORNO – Framework agreement for the provision of civil and plant works aimed at minor maintenance on properties used by the Ministry of Defence within the Tuscany region.
- ARCA NORD SALENTO – Renovation and energy efficiency improvement works on public residential buildings (ERP) in Brindisi.
- MARINA MILITARE DI TARANTO – Refurbishment of stairwells and entrances of buildings F, M, and N within the Mar Grande logistics complex.

Opere integrate chiavi in mano

Integrated turnkey projects

Gamma Group opera, infine, come general contractor nella realizzazione di opere integrate chiavi in mano, gestendo ad esempio in modo coordinato e strutturato opere civili, opere idrico-fognanti e impianti elettrici, assicurando la piena integrazione tra le diverse discipline tecniche coinvolte.

Grazie a un'organizzazione interna altamente specializzata e a competenze multidisciplinari consolidate, siamo in grado di coprire l'intero ciclo di vita del progetto, dalla pianificazione tecnica ed esecutiva alla realizzazione, fino al collaudo e alla messa in esercizio delle opere.

Questo approccio consente al committente di interfacciarsi con un unico referente tecnico e operativo, ottimizzando tempi e costi e garantendo il pieno rispetto delle normative vigenti, degli standard di sicurezza e delle specifiche di progetto.

Un esempio è rappresentato dalla realizzazione della Vetroteca presso la struttura ricettiva Borgo Egnazia, intervento eseguito in modalità chiavi in mano in un contesto di elevato prestigio e complessità operativa, in occasione del Vertice G7 svoltosi in Puglia nel giugno 2024.

Gamma Group also operates as a general contractor for integrated turnkey projects, managing in a coordinated and structured manner civil works, water and wastewater systems, and electrical installations, ensuring full integration among the various technical disciplines involved. Thanks to a highly specialized internal organization and consolidated multidisciplinary expertise, we are able to cover the entire project lifecycle, from technical and detailed planning through execution, up to testing, commissioning and handover of the works. This approach allows clients to interface with a single technical and operational point of contact, optimizing time and costs while ensuring full compliance with applicable regulations, safety standards and project specifications. A representative example of this capability is the construction of the Vetroteca at the Borgo Egnazia hospitality complex, a turnkey project carried out in a highly prestigious and operationally complex environment, in conjunction with the G7 Summit held in Puglia in June 2024.





Referenze
Keycustomers

003



Settore industriale <i>Industrial sector</i>	
Aerospaziale / Aerospace & Defence (A&D)	<ul style="list-style-type: none"> Ge Avio S.r.l.: «Realizzazione degli impianti elettrici necessari per il trasferimento dell'area plasma dal fabbricato componenti al fabbricato motori e l'alimentazione delle nuove macchine DED e MCM posizionate nel fabbricato componenti»
Alimentare / Food	<ul style="list-style-type: none"> Cantine Due Palme Soc. Coop. Agricola: «Ristrutturazione immobili per realizzazione Show Room e logistica nella Ex Cantina Riforma Fondiaria» «Noleggio mezzi» SRB S.P.A.: «Accordo quadro per il servizio di manutenzioni elettriche e strumentali» Tormaresca Soc. Agr. A.R.L.: «Manutenzioni ordinarie e programmate, straordinarie, automazione unità di trattamento aria, impianti elettrici e di automazione»
Cementifici / Cement	<ul style="list-style-type: none"> Heidelberg Materials: «Contratto di servizi per prestazioni di riparazioni, sostituzioni, manutenzioni preventive e programmate di impianti elettrici, elettromeccanici e/o elettronici da eseguirsi presso siti produttivi di calcestruzzo preconfezionato – Area Sud.» Cementir Italia: «Manutenzione impianti elettrici e strumentali»
Chimico - Petrolchimico / Chemical - Petrochemical	<ul style="list-style-type: none"> COB Marine per ENI Versalis: «Fornitura e realizzazione di impianti elettro-strumentali e servizio della Nuova Torcia a Terra – P1CR – Unità 91 c/o lo stabilimento Versalis Brindisi»
Costruzioni – Impiantistica / Construction – Plant Engineering	<ul style="list-style-type: none"> Landi S.p.A.: «Realizzazione impianti elettrici e speciali presso il cantiere di Studentato – ex Manifattura Tabacchi, via delle Cascine 33 Firenze» Convertino S.r.l.: «Impianti elettrici e speciali nuova Area Additive c/o Stabilimento Avio Brindisi»
Energia / Energy	<ul style="list-style-type: none"> Enel Green Power Italia S.r.l.: «Progettazione esecutiva e realizzazione Chiavi in Mano Impianti Fotovoltaici sui Tetti di Edifici e a terra di proprietà di Enel Green Power Italia Srl» Enel Produzione S.P.A.: «Lavori di elettro automazione della caldaia AUX Centrale Termoelettrica ENEL Federico II di Brindisi», «Salvaguardie elettriche Rossano necessarie per demolizione TG», «Servizio di manutenzione elettrica ed elettro-strumentale Centrale Federico II di Brindisi», «Attività elettro-strumentali per il ripristino della sezione 2 della Centrale Enel di Larino (CB)», «Servizio di manutenzione impianti di condizionamento e ventilazione, sanificazione e igienizzazione degli impianti aeraulici e fornitura filtri. Manutenzione ordinaria e straordinaria mezzi di sollevamento» Engie Italia S.p.A.: «Taratura e certificazione strumentazione» Baywa.RE Power Solutions: «Costruzione e installazione chiavi in mano di impianto FTV da 3 Mw c/o lo stabilimento di JFE Brindisi S.r.l.», «Costruzione e installazione chiavi in mano di impianto FTV da 2,5 Mw c/o lo stabilimento di DENSO THERMAL SYSTEMS a Poirino», «Costruzione e installazione chiavi in mano di impianto FTV da 4 Mw c/o Stabilimento Leonardo di Foggia», «Installazione elettrica impianto FTV a terra da 2,3 Mw ed impianto TVCC c/o Stabilimento Leonardo di Foggia» Trans Adriatic Pipeline (TAP): «Ristrutturazione degli uffici del PRT (Terminale di Ricezione Pipeline)», «Servizio di manutenzione Back Up Supervisory»
Farmaceutico / Pharmaceutical	<ul style="list-style-type: none"> Sanofi S.r.l.: «Fornitura ed installazione di elementi per modifiche sistema HVAC nel reparto Solida EP» «Manutenzione e revamping impianti rilevazione incendio generale di stabilimento», «Revamping cabina Power Center», «Montaggi impianti elettro-strumentali», «Contratto quinquennale per le attività di Global Service» Sanofi Egypt: «Ispezione per la valutazione del revamping del sistema elettrico della linea ampoule Bosch» Euroapitaly S.r.l.: «Montaggi impianti elettro-strumentali», «Revamping impianto illuminotecnico di stabilimento», «Contratto triennale per le attività di Global Service», «Progetto Upgrading vent system», «Smontaggio e nuova costruzione cabina M.T.», «Lavori elettrici ed elettro-strumentali Mykonos c/o impianto pilota sito in Euroapi Brindisi», «Ricostruzione serbatoio S 9103», «Lavori di montaggio sensori, centraline, pannelli e collegamento flussimetri Seveso»
Manifatturiero / Manufacturing	<ul style="list-style-type: none"> JFE Brindisi S.r.l.: «Realizzazione impianto elettrico capannone L605 J2 Horizon», «Realizzazione Impianto rivelazione incendi L605 J2 Horizon», «Adeguamento dell'impianto distribuzione gas naturale alle norme vigenti», «Impianto elettrico BT Power Center J2 L605», «Installazioni Meccaniche per il compartimento delle zone produttive dello stabilimento» «Installazione nuovi quadri in cabina TCT», «FPO alimentazione elettrica nuovo metallizzatore», «Realizzazione impianto estrazione/ventilazione nuovi capannoni», «Servizio di manutenzione condizionatori quadro», «Manutenzione delle sottostazioni elettriche su bassa e media tensione e manutenzione sistema di rilevazione incendi», «Noleggio mezzi a caldo»
Metallurgico - Siderurgico / Metallurgical - Steel	<ul style="list-style-type: none"> Scandiuzzi Steel Construction S.p.A.: «Contratto di manutenzione ordinaria programmata e straordinaria carroponti»

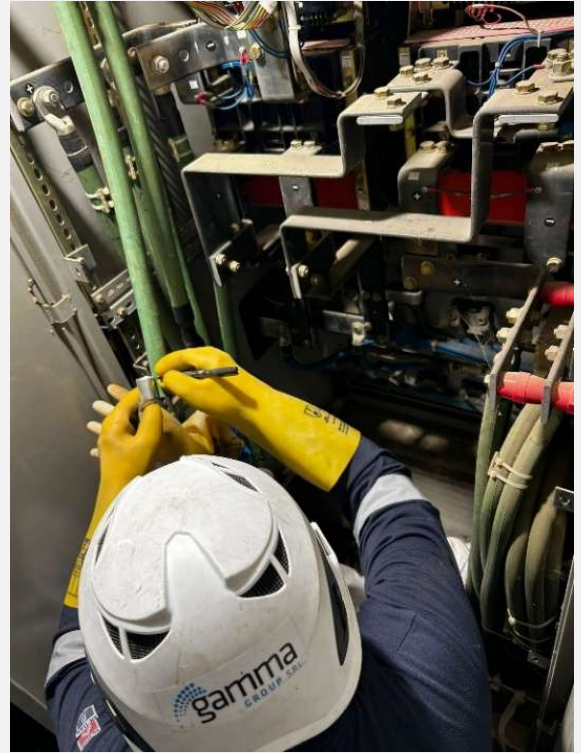
04. PRINCIPALI REFERENZE

MAIN REFERENCES

Settore infrastrutture Infrastructur sector	
Alberghiero e grandi strutture / Hotel and large facilities	<ul style="list-style-type: none"> • <u>Egnathia Iniziative Turistiche - E.I.T. S.p.A.</u>: «Opere edili ed impiantistiche per la realizzazione edificio «Vertroteca» per eventi» ; «Realizzazione impianti idrico-termici, di condizionamento e fognari c/o Lido Calamsciola»
Riqualificazioni urbane / Urban redevelopment	<ul style="list-style-type: none"> • <u>Arca Nord Salento</u>: «Interventi di recupero ed efficientamento energetico dei fabbricati E.R.P. nel Comune i Brindisi» • <u>Comune di San Pancrazio Salentino</u>: «Realizzazione di un nuovo asilo nido in Via Manisco angolo Via San Pasquale» • <u>Riccoboni S.p.A.</u>: «Impianto elettrico del sistema di emungimento percolato dai pozzi al «Parco Serbatoi» cantiere in S.S. 106 Jonica E Strada Consortile SS7 "EX CEMENTIR" - Taranto»
Settore ospedaliero / Hospital sector	<ul style="list-style-type: none"> • <u>MARIGENIMIL Taranto</u>: «Lavori di adeguamento impianto di climatizzazione centralizzato del Laboratorio DIMOS-MILNET - Ospedale M.M. di Taranto»
Terziario / Tertiary	<ul style="list-style-type: none"> • <u>EXA S.r.l.</u>: «Attività di cablaggio in finitura necessarie alla realizzazione e completamento del CANTIERE PRIMARK BOLOGNA GRAN RENO» • <u>Movieplex S.r.l.</u>: «Sostituzione segna-passo LED gradoni sala cinema» , «Miglioramento dell'efficientamento energetico Multisala Movieplex a L'Aquila» • <u>Funnyland S.r.l.</u>: «Smontaggio dei pannelli fotovoltaici dell'impianto esistente per il relativo rewamping d'impianto nonché la realizzazione di una nuova sezione di impianto di 97,16 Kw» • <u>Fueltech S.r.l.</u>: «Impianto elettro-strumentale evaporazione ammoniacca gruppi 3-2-1 centrale Enel Federico II Brindisi» • <u>Enjoy Center Soc. Sport.Va Dilett. A.R.L.U.</u>: «Attività di Global Service»



04. PRINCIPALI REFERENZE
MAIN REFERENCES





Oggetto: Lettera di referenze - Gamma Group S.r.l.

Con la presente, siamo lieti di fornire una referenza per Gamma Group S.r.l., con la quale abbiamo instaurato una collaborazione e concluso varie attività. Durante la collaborazione, Gamma Group S.r.l. si è dimostrata un partner commerciale altamente affidabile e competente.

Abbiamo avuto il piacere di lavorare con Gamma Group S.r.l. sulla realizzazione di un edificio per eventi realizzato all'interno di Borgo Egnazia riscontrando:

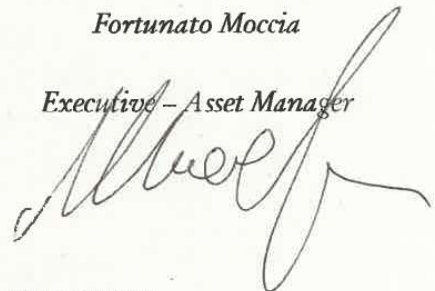
- Una qualità eccellente dei servizi forniti, che hanno superato le nostre aspettative.
- Una puntualità e precisione nelle consegne, rispettando sempre le scadenze concordate.
- Una grande disponibilità e flessibilità nell'affrontare e risolvere qualsiasi richiesta o problematica da parte nostra.

Il team di Gamma Group S.r.l. è composto da professionisti competenti e disponibili, che hanno sempre lavorato con grande impegno e dedizione. La loro capacità di comprendere e soddisfare le nostre esigenze specifiche è stata un elemento chiave del successo della nostra collaborazione.

Siamo pienamente soddisfatti della partnership e non esitiamo a raccomandare questa azienda a chiunque cerchi un fornitore con il quale concludere importanti progetti affidabili e di qualità.

Fortunato Moccia

Executive - Asset Manager



04. PRINCIPALI REFERENZE
MAIN REFERENCES





companyprofile

gammagroupbrindisi.com